



Language Learning Success™

RosettaStone®

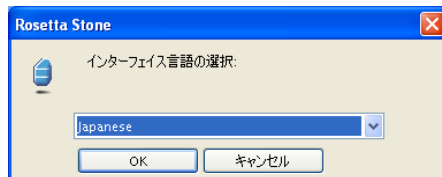
クイック スタート

A Rosetta Stone® のインストール

Windows の場合 :

1 Rosetta Stone® のアプリケーション CD-ROM を挿入します。プロンプトに従って、インストールを開始します。

2 ユーザー インターフェースの言語を選択します。



3 Rosetta Stone アプリケーション ファイルのインストール先を選択します。

表示された移動先フォルダを受け入れるか、**[変更]** をクリックして別のフォルダを選択します。**[次へ]** をクリックします。



4 プロンプトに従って、インストールを続行します。インストールが完了したら、ボックスをオンにしたままにして Rosetta Stone を起動します。**[終了]** をクリックします。

Mac の場合:

1 RosettaStone のアプリケーション CD-ROM を挿入します。インストーラからパスワードを求められることがあります。プロンプトに従って、インストールを開始します。

2 ユーザー インターフェースの言語を選択します。

3 Rosetta Stone アプリケーション ファイルのインストール先を選択します。

表示された移動先フォルダを受け入れるか、**[フォルダを選択]** をクリックして別のフォルダにインストールします。**[続行]** をクリックします。



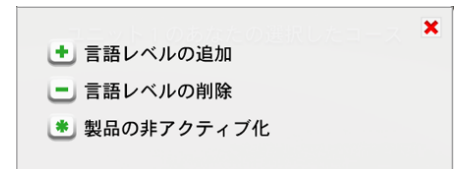
4 **[インストールの種類]** 画面で、**[インストール]** をクリックします。

インストールが完了すると、Rosetta Stone が自動的に起動します。

メモ: 全画面表示とウィンドウ表示を切り替えるには、**F1** キーを押します。

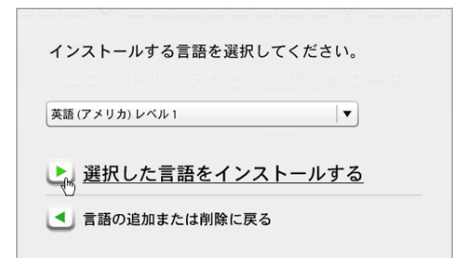
B 言語レベルの追加

1 Rosetta Stone を最初に起動したときに、言語ファイルをインストールします。**[言語レベルの追加]** をクリックします。



2 言語 CD-ROM を挿入します。**[続行]** をクリックします。

3 言語を選択し、**[選択した言語をインストールする]** をクリックします。これには時間がかかる場合があります。



- 4 言語ファイルをインストールする場所を選択します。

メモ: 言語ファイルには、言語レベルごとに最大で 600 MB が必要です。インストールするすべての言語レベルで使用できる十分なスペースがある場所を選択します。[アプリケーション] フォルダとは別の場所に言語ファイルをインストールすることができます。言語ファイルの場所を後から変更することはできません。

[承諾] をクリックして選択した場所に言語ファイルをインストールするか、[別の場所を選択する] をクリックします。

- 5 言語レベルのインストールが完了したら、[続行] をクリックして Rosetta Stone® を起動します。

または [別の言語レベルの追加] をクリックします。後で、[プリファレンス] から言語をさらに追加することができます。

C アクティブ化と登録

- 1 すべてのレッスンへのアクセス権を入手するには、言語レベルをアクティブ化します。製品に付属のアクティブ化 ID を入力し、[アクティブ化する] をクリックします。

インターネットに接続していない場合は、電話でアクティブ化を行うように指示されます。このクイック スタート ガイドが終了した時点で、カスタマ サポートに電話してください。

アクティブ化を延期し、レッスンの制限されたコンテンツを利用するには、[後でアクティブ化する] をクリックします。

製品のアクティブ化

すべてのレッスンを開始するには、Rosetta Stone 学習製品をアクティブ化する必要があります。アクティブ化するまでは、レッスンの制限が適用されます。インターネットを確保すると、より早く簡単にアクティブ化を行うことができます。製品に付属のアクティブ化 ID を入力してください。ID のセットに必要なものは 1 つだけです。[アクティブ化する] をクリックします。インターネットに接続していない場合は、電話でアクティブ化を行うようにカスタマ サポートに連絡してください。

アクティブ化されていない製品 アクティブ化された製品

英語 (アメリカ) レベル 1

_____ - _____ - _____ - _____

▶ アクティブ化する ⏸ 後でアクティブ化する

- 2 Rosetta Stone のテクニカル サポートにフルアクセスするには、Rosetta Stone に登録します。

Rosetta Stone にはまだ登録されていません。

より効率的に技術サポートと更新プログラムを利用するため、登録していただくことをお勧めします。

▶ **今すぐ登録する**
新しいブラウザウィンドウが開きます。

⏸ **後で登録する**
2 週間以内に登録する

⊖ **登録しない**

D ユーザーの追加

- 1 Rosetta Stone を最初に起動したときに、新しいユーザーを作成します。後で、[ユーザー] アイコン をクリックするとさらにユーザーを追加できます。

ユーザー名を入力します。

Rosetta Stone スピーチ認識テクノロジー用に、[男性] または [女性] を選択します。

[変更内容の保存] をクリックします。

ユーザーの作成:

Toni

Rosetta Stone
スピーチ認識はあなたの声質を知ることで、より正確に機能します:

女性 男性

✓ 変更内容の保存

- 2 作成したコースを開始するには、[開始] をクリックするか、[ユーザーの追加] をクリックします。

Toni 開始 ▶


✗ このユーザーの削除

➕ ユーザーの追加

E 自分のコースの選択

- 1 自分の言語学習目標に基づいてコースを選択します。

さまざまな言語スキルを学習するには、[推奨]のマークが付いているコースを選択します。

または、追加的な練習をするために拡張コースを選択するか、会話と聞き取りまたは読解および作文のスキルに重点的に取り組みます。[文字と音声について]をオンにしておくと、文字から作成した音声を取り入れる読解アクティビティが追加されます。自分のコースは、後で、[プリファレンス]  で変更できます。

[次へ]をクリックします。



F 自分のコースの作成

- 1 任意の位置をクリックして、Rosetta Stone で自分のコースを構成する方法を確認します。各コアレッスンは、コアレッスンを強化する集中アクティビティによって補足されています。



- 2 コースが完了したら、任意の位置をクリックして続行します。



G ホーム画面

- 1 ホーム画面が表示され、選択したコースの最初のコアレッスンが示されます。[開始]をクリックします。



- 2 会話アクティビティに対応できるようにマイクロフォンをセットアップします。会話練習が必要ない場合は、このセッションまたはすべてのセッションでスピーチをオフにします。

図のように、マイクロフォンが口の前になるようにヘッドセットの位置を合わせます。ピーツと鳴ったら、通常の声の調子で「1、2、3、4、5」と発声します。



H 画面タイプ

Rosetta Stone® では、意味を新しい語句と関連付けられるようにさまざまなタイプの画面を使用します。

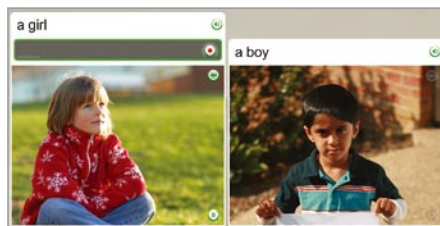
画像の選択

発声された語句とテキストに一致する写真をクリックします。



スピーチの練習

ヘッドセット マイクロフォンに向かって話します。



写真とのマッチング

語句またはフレーズに一致する写真をクリックします。



複数の選択肢

フレーズを完成させるテキストを選択します。



プロンプトの選択

質問に答えるフレーズを選択します。



テキストの入力

コンピュータのキーボードを使用してフレーズを入力するか、画面上のキーボードでキーをクリックします。アクセントや発音区別符号が付いた文字を挿入するには、特殊文字キーをクリックします。



詳細：

『Rosetta Stone ユーザーズ ガイド』を参照してください。第 4 章「ユーザー オプションの変更」には、インストール時の選択内容を変更する方法が記載されています。

ライブ テクニカル サポート：
1-800-399-6221

RosettaStone.com/Support